

MALLABAR « UN NOUVEAU PLATEAU TECHNIQUE EN PACA »

Métabolomique Appliquée à L'étude de LA Biodiversité mARine: étude de processus évolutifs et fonctionnels dans un environnement changeant

Journées d'inauguration 22 Janvier 2015

Institut Méditerranéen de Biodiversité et d'Ecologie marine et terrestre (IMBE)
Station Marine d'Endoume

La Métabolomique est en plein développement dans de nombreux secteurs de recherche. En région PACA, plusieurs plateaux techniques sont en train d'accroître leur potentiel d'analyse et leur domaine d'expertise. Parmi eux, le plateau MALLABAR sera présenté au cours d'une journée scientifique organisée le 22 Janvier 2015 à Marseille. Cette journée scientifique sera l'occasion de présenter les travaux d'écologie chimique marine conduits au sein des trois laboratoires partenaires de MALLABAR (IMBE-Marseille, ICN-Nice et MAPIEM-Toulon).

Si vous pensez participer, nous vous invitons à renvoyer le coupon réponse ci-dessous. Contacts : thierry.perez@imbe.fr ; olivier.thomas@imbe.fr

Nom :

Prénom :

Position :

Email :

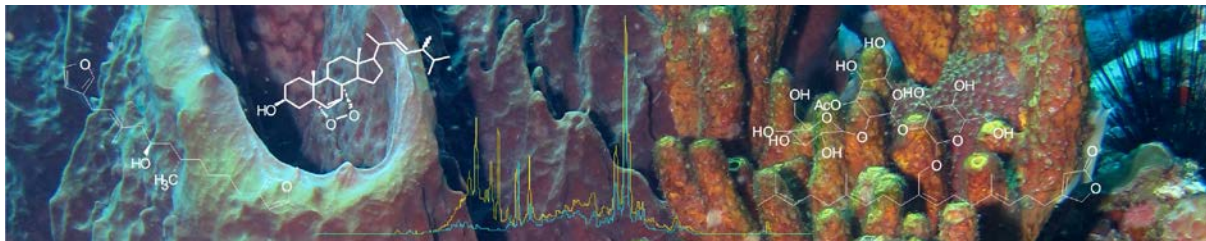
Tel :

Organisme et/ou laboratoire de rattachement :

Membre du GDR CNRS MediatEC

Journée scientifique du 22 Janvier 2015

je serai présent pour le déjeuner du 22 janvier



PROGRAMME

22 janvier 2015 - Salle de conférence, Bâtiment 4, Station Marine d'Endoume, rue de la batterie des lions, 13007 Marseille

9h00 – 9h30 : Accueil

9h30 – 10h15 : Stéphanos Caldarelli (AMU), introduction générale : la métabolomique, pour quoi, pour qui ? Les forces en présence en PACA

10h20 – 11h00 : Thierry Pérez, d'ECIMAR à MALLABAR, des applications de la métabolomique à l'écologie chimique marine

11h00 – 11h40 : Olivier Thomas, chimie des substances naturelles et métabolomique pour l'étude des voies métaboliques d'alcaloïdes produits par les spongiaires

11h40 – 12h20 : Gerald Culioli, analyse de métabolites d'origine algale

12h30 – 14h00 : Repas - Buffet

14h00 – 14h30 : Laurie Favre, étude par métabolomique de la chimiodiversité de souches bactériennes issues de biofilms marins

14h30 – 15h00 : Eva Ternon, Etude Métabolomique de l'influence de l'environnement sur le métabolisme secondaire de l'éponge Méditerranéenne *Crambe crambe*

15h30 – 16h00 : Stéphane Greff, Etude des proliférations de l'algue *Asparagopsis taxiformis* par des approches d'écologie chimique: métabolomique, toxicité naturelle et mesures d'effets biologiques

16h00 – 16h45 : Soizic Prado (MNHN Paris), Apport de la métabolomique par spectrométrie de masse à l'étude de la communication chimique au sein du microbiome endophyte.