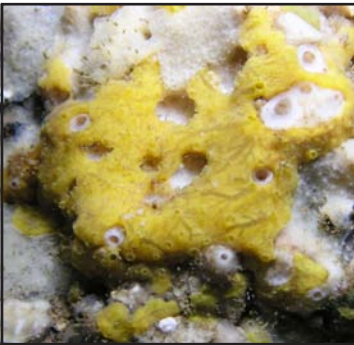


**Entrées des grottes sous-marines de la région marseillaise : 5 m à 40 m de profondeur**

Photos : Thierry Pérez, Jean Vacelet, Jean-Georges Harmelin, Roland Graille et César Ruiz  
Designer : Marie Grenier, Master 2 Océanographie spécialité professionnelle "Environnement Marin"



***Crella pulvinar***

encroûtante avec canaux et zones de cribles en surface, lisse, jaune, jusqu'à 15 cm



***Crella rosea***

encroûtante avec une surface criblée, souple, rose, jusqu'à 20 cm



***Hemimycale columella***

encroûtante ou coussinet à surface criblée avec grands cratères surélevés à bordure claire, lisse et molle, rose à orangé, ~ 10 cm à 30 cm

*Ordre Scopalinida*



***Phorbas fictitius***

encroûtante ou coussinet ou globuleuse à surface criblée avec de grands cratères, lisse luisante ferme et très contractile, orange rouge ou marron, jusqu'à 30 cm



***Phorbas tenacior***

encroûtante à surface criblée avec gros canaux visibles et gros oscules surélevés, molle et fragile, blanche ou grise ou bleue, jusqu'à 30 cm



***Phorbas topsenti***

lame épaisse avec des cratères plats, lisse douce et charnue, rouge vif, >100 cm<sup>2</sup>



***Scopalina lophyropoda***

encroûtante à surface hérissée de conules hauts fins et pointus, souple, jaune orangé, peut couvrir de grande surface

*Ordre Suberitida*



***Ciocalyptra penicillus***

groupe de cônes dressés translucides avec axe central visible, rugueuse et flexible, beige à jaune, jusqu'à 10 cm de hauteur



***Halichondria genitrix***

revêtante avec protubérances coniques en surface, molle, jaune, jusqu'à 40 cm



***Tethya aurantium***

sphérique avec large oscule terminal, ferme et élastique, jaune à orange, 5 cm à 10 cm



***Tethya citrina***

sphérique avec large oscule terminal, dure et granuleuse, blanche à jaune pâle, 2 cm à 5 cm

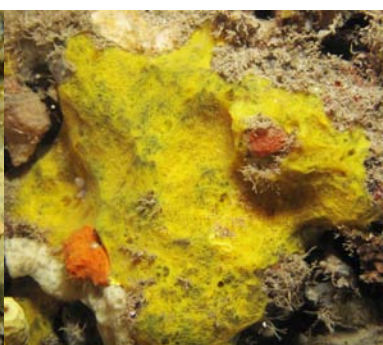
*Ordre Tethyida*

*Ordre Verongiida*



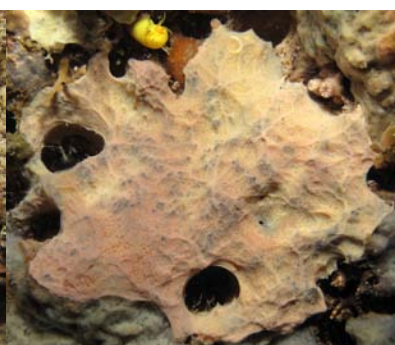
***Aplysina cavernicola***

digitiforme avec protubérances coniques en surface et oscules terminaux et centraux, charnue et facilement déchirable, jaune, 10 cm à 30 cm



***Hexadella pruvoti / crypta***

complexe d'espèces encroûtantes fines à surface ridée, douce et déchirable, jaune vif, 5 mm d'épaisseur



***Hexadella racovitzae***

encroûtante avec rides disposées en étoile en surface, douce et déchirable, blanc à rose très pâle et légèrement marbrée, 5 mm d'épaisseur



***Hexadella topsenti***

encroûtante avec grands oscules dressés en petits tubes membraneux et rides disposées en étoile, douce et déchirable, rose à pourpre, 5 mm d'épaisseur