

Entrées des grottes sous-marines de la région marseillaise : 5 m à 40 m de profondeur

Photos : Thierry Pérez, Jean Vacelet, Jean-Georges Harmelin, Roland Graille et César Ruiz
Designer : Marie Grenier, Master 2 Océanographie spécialité professionnelle "Environnement Marin"



Ircinia variabilis

massive globuleuse à surface ridée avec des excroissances coniques, souple ferme et indéchirable, blanche à violette, jusqu'à 15 cm

Hippospongia communis

massive avec de gros oscules et lacunes internes, ferme et élastique, grise à noire, jusqu'à 50 cm

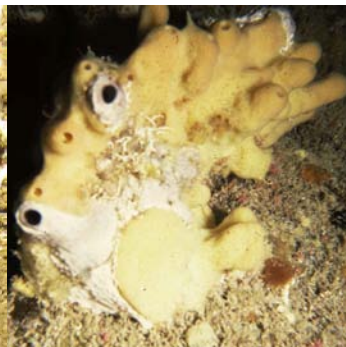
Spongia lamella

lame aplatie dressée sur une base étroite ou forme irrégulière avec oscules circulaires sur la face supérieure, élastique et difficilement déchirable, gris foncé, jusqu'à 50 cm

Spongia officinalis

massive forme irrégulière hérissée de conules et anneau clair autour des oscules, élastique et facilement entaillable, gris clair à noir, jusqu'à 40 cm

Ordre Haplosclerida



Scalariispongia scalaris

massive avec de grands oscules et de larges conules, facilement déchirable, noire, jusqu'à 50 cm

Dendroxea lenis

encroûtante avec petits conules, fragile, grise, 20 cm² à 30 cm²

Haliclona cratera

massive à bords arrondis et à tubes courts avec oscules terminaux, muqueuse, jaune rosé, 10 cm à 20 cm

Haliclona fulva

revêtante à bords arrondis avec des oscules ronds et surélevés, ferme et friable, fauve à orange, 3 mm à 15 mm d'épaisseur pouvant recouvrir de grande surface



Haliclona mediterranea

tubulaire avec larges oscules terminaux, fragile douce et molle, rose, 8 cm à 10 cm de hauteur et jusqu'à 20 cm de diamètre

Haliclona mucosa

revêtante épaisse à surface irrégulière et bourgeonnements grêles, molle friable et muqueuse, beige à jaune pâle, jusqu'à 30 cm

Haliclona sarai

massive avec des tubes larges et courts avec oscules ronds terminaux, compacte friable et colle au toucher, blanche marbrée à marron clair, 10 cm à 20 cm

Petrosia ficiformis

massive irrégulière avec enchevêtrements cylindriques, dure rugueuse, blanc à pourpre, 5 cm à 30 cm

Ordre Poecilosclerida



Calyx nicaeensis

urne épaisse à parois résistantes peu compressibles rugueuses et peut prendre la forme d'un calice, brun clair à foncé, jusqu'à 30 cm de diamètre

Crambe crambe

encroûtante avec réseau de canaux visibles convergeant vers de gros oscules, lisse et soyeuse, orange à rouge orangé, jusqu'à 20 cm

Crambe tailliezi

encroûtante avec réseau de canaux visibles convergeant vers de gros oscules, soyeuse, surface rose et chair marron clair, jusqu'à 30 cm

Crella elegans

digitations courtes épaisses et cylindriques avec surface criblée, douce ferme et compressible, rose, jusqu'à 20 cm