

# Entrées des grottes sous-marines de la région marseillaise : 5 m à 40 m de profondeur

Photos : Thierry Pérez, Jean Vacelet, Jean-Georges Harmelin, Roland Graille et César Ruiz  
Designer : Marie Grenier, Master 2 Océanographie spécialité professionnelle "Environnement Marin"

## Classe CALCAREA Ordre Clathrinida

## Ordre Lithonida



**Borojevia cerebrum**

massive lobée et composée de tubes, molle, blanche à jaunâtre, ~ 10 cm



**Clathrina clathrus**

amas de tubes anastomosés translucides, molle et fragile, jaune vif, 1 cm à 10 cm



**Clathrina lacunosa**

masse sphérique pédonculée avec unique oscule terminal, molle, blanche, 2 cm à 5 cm de diamètre



**Petrobiona massiliana**

petites masses plus ou moins coniques, très dure (pétrifiée), blanche, ~ 1 cm de diamètre

## Classe HOMOSCLEROMORPHA Ordre Homosclerophorida



**Corticium candelabrum**

coussinets massifs et charnus avec enveloppe opaque translucide, lisse et luisante, orange à marron clair, 2 cm à 10 cm



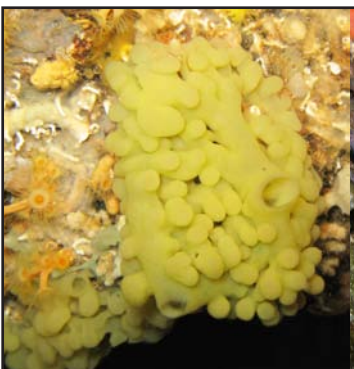
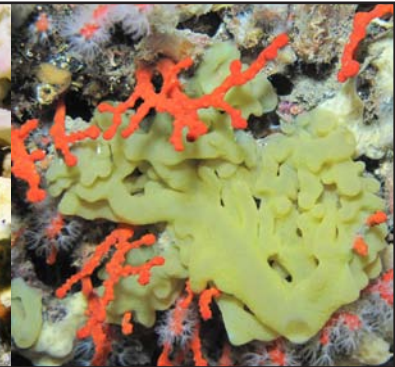
**Oscarella balibaloï**

encroûtante avec petits lobes fins irréguliers grumeleux, molle et visqueuse, blanche à orange, 1 cm à 10 cm



**Oscarella lobularis**

encroûtante avec des lobes épais, lisse molle et gélatineuse, blanche ou jaune pâle ou rose ou violette, 5 cm à 20 cm



**Oscarella tuberculata**

encroûtante avec lobes épais, granuleuse à ridée cartilagineuse et ferme, jaune ou verdâtre ou bleu ou rose, 5 cm à 20 cm



**Plakina jani**

revetante et lobée, charnue à surface rugueuse, velouté et soyeuse, orange, 10 cm à 15 cm



**Plakortis aff. simplex**

massive avec papilles rondes en surface, lisse, blanche à jaune pâle, jusqu'à 15 cm



## Classe DEMOSPONGIAE Ordre Agelasida

## Ordre Axinellida



**Agelas oroides**

massive avec gros oscules au sommet des lobes, lisse élastique et difficilement déchirable, orange, jusqu'à 20 cm



**Axinella polypoides**

arborescente avec des oscules en étoiles, rugueuse, jaune pâle à orange, jusqu'à 1 m de hauteur



**Axinella vaceleti**

éventail pédonculé plat peu épais, velouté et soyeuse, orange, 10 cm à 15 cm



**Cymbaxinella damicornis**

rameaux lobés aplatiss courts et compacts à surface légèrement hérissée, poudreuse veloutée et ferme, jaune, 5 cm à 15 cm de hauteur